

ライダーハウス とほ宿

Rider House ROUTE 66



ルート66はライダーハウスです。

ライダーハウスとは、オートバイ・自転車などを利用する旅行者のための簡易宿泊施設です。

男女別の相部屋で、寝袋持参で雑魚寝していただきます。施設にお風呂はありませんが、目の前に共同浴場・大湯など温泉場がありますのでそちらをご利用ください。

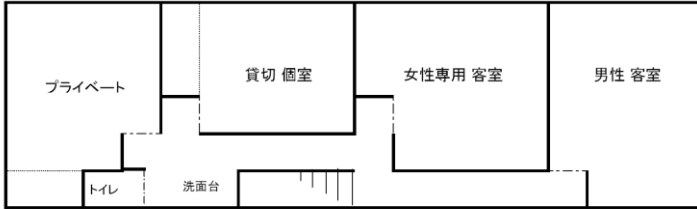
ルート66は信州高山温泉郷・山田温泉にあります。ここ高山村は『湯続きの里』として知られ、村内に8つの温泉が連なっています。

天空の道・志賀草津道路や浅間白根火山ルートなどへのアクセスも最高で、林道を愛してやまないあなたには、山田入線・湯沢線以外にも、知られざる林道&スポットをご案内いたします。

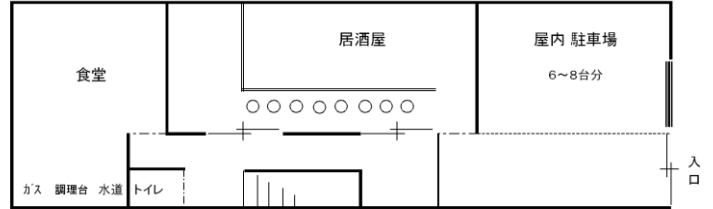


施設ご案内

2F 平面図



1F 平面図



- 男性部屋 ■ / 一泊 ¥2,700～ / 相部屋（10畳）性別による制限はいたしません。
- 女性部屋 ■ / 一泊 ¥2,700～ / 女性専用相部屋（10畳）男子禁制、女性専用部屋です。
- 貸切個室 ■ / 一泊 ¥6,400～ / 邪魔されず安眠したい方にオススメ 3名以上は 3,200円×人数
- ◇ 暖房費 ◇ / プラス ¥500 / 冬季暖房費として、11月から4月中旬の間
- ◇ お風呂 ◇ / 徒歩で行ける「滝の湯」をご利用ください

自転車などで旅する方などのために、事前予約で寝具を用意いたします。

- ① 基本は素泊りです。飲食物を持ち込めます。
(隣に酒屋・雑貨屋があります。冷たいビールなど現地調達OK)
- ② お風呂はありません。滝の湯と公衆浴場 大湯をご利用ください。
(大湯 ¥300 朝6:00～夜9:00)
- ③ 基本アメニティーはご用意しておりません。



信州高山温泉郷 長野県上高井郡高山村山田温泉 3610

RiderHouse ROUTE 66
電話 090-3062-0066

<http://route0066.com>
info@route0066.com